



PRÉFET DU PAS-DE-CALAIS

Direction Départementale des Territoires et de la Mer

**Directive Européenne 2002/49/CE du 25 juin 2002  
relative à l'évaluation et la gestion du bruit dans l'environnement  
2ème échéance**

**Réseau Routier National et Autoroutier Non-Concédé**

Cartes de bruit stratégiques des infrastructures de transports terrestres  
Trafic compris entre 8 200 véhicules/jour et 16 400 véhicules/jour

**REPRÉSENTATION CARTOGRAPHIQUE DES ZONES**

**4c – Cartes : B**

8 planches

(voir la liste des communes pour localiser la(les) planche(s) correspondante(s))

Vu pour être annexé à l'arrêté préfectoral  
en date du

**Le Préfet**

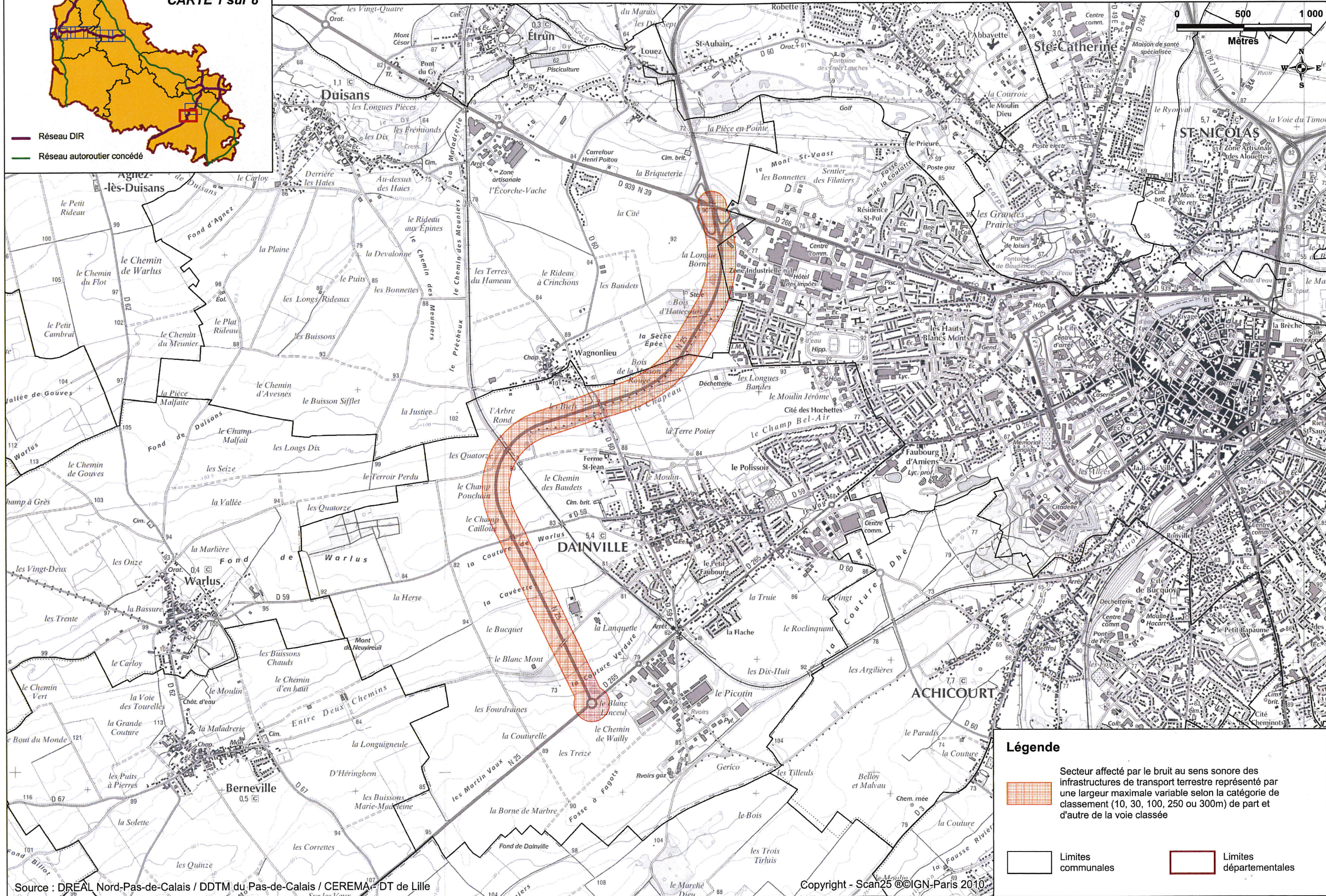
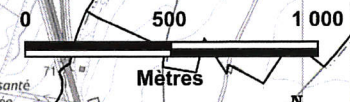
Denis ROBIN

- 5 AOUT 2014




# CARTE DE TYPE B DES SECTEURS AFFECTÉS PAR LE BRUIT

CARTE 1 sur 8

— Réseau DIR  
— Réseau autoroutier concédé








## Légende

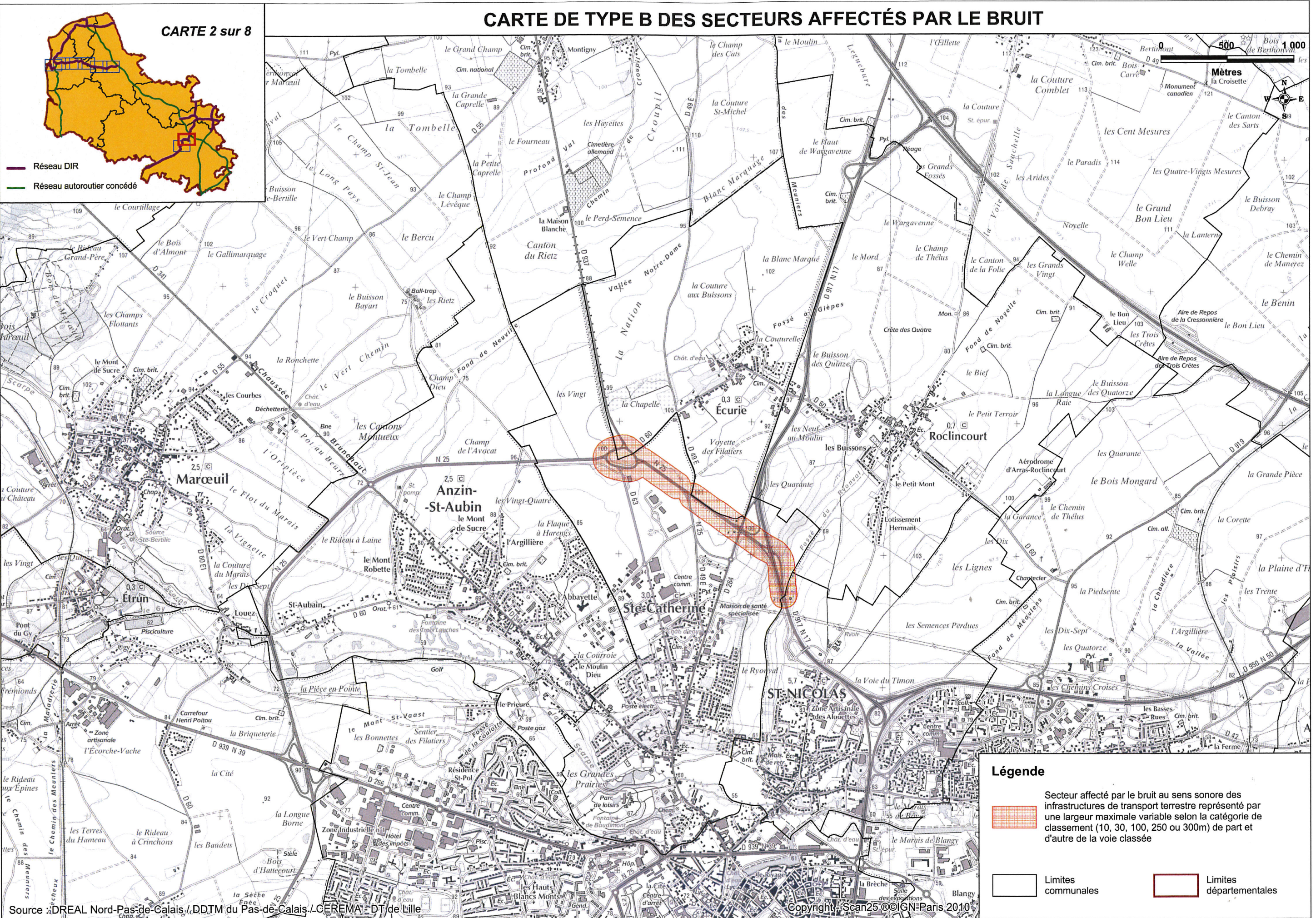
-  Secteur affecté par le bruit au sens sonore des infrastructures de transport terrestre représenté par une largeur maximale variable selon la catégorie de classement (10, 30, 100, 250 ou 300m) de part et d'autre de la voie classée
-  Limites communales
-  Limites départementales

# CARTE DE TYPE B DES SECTEURS AFFECTÉS PAR LE BRUIT

CARTE 2 sur 8

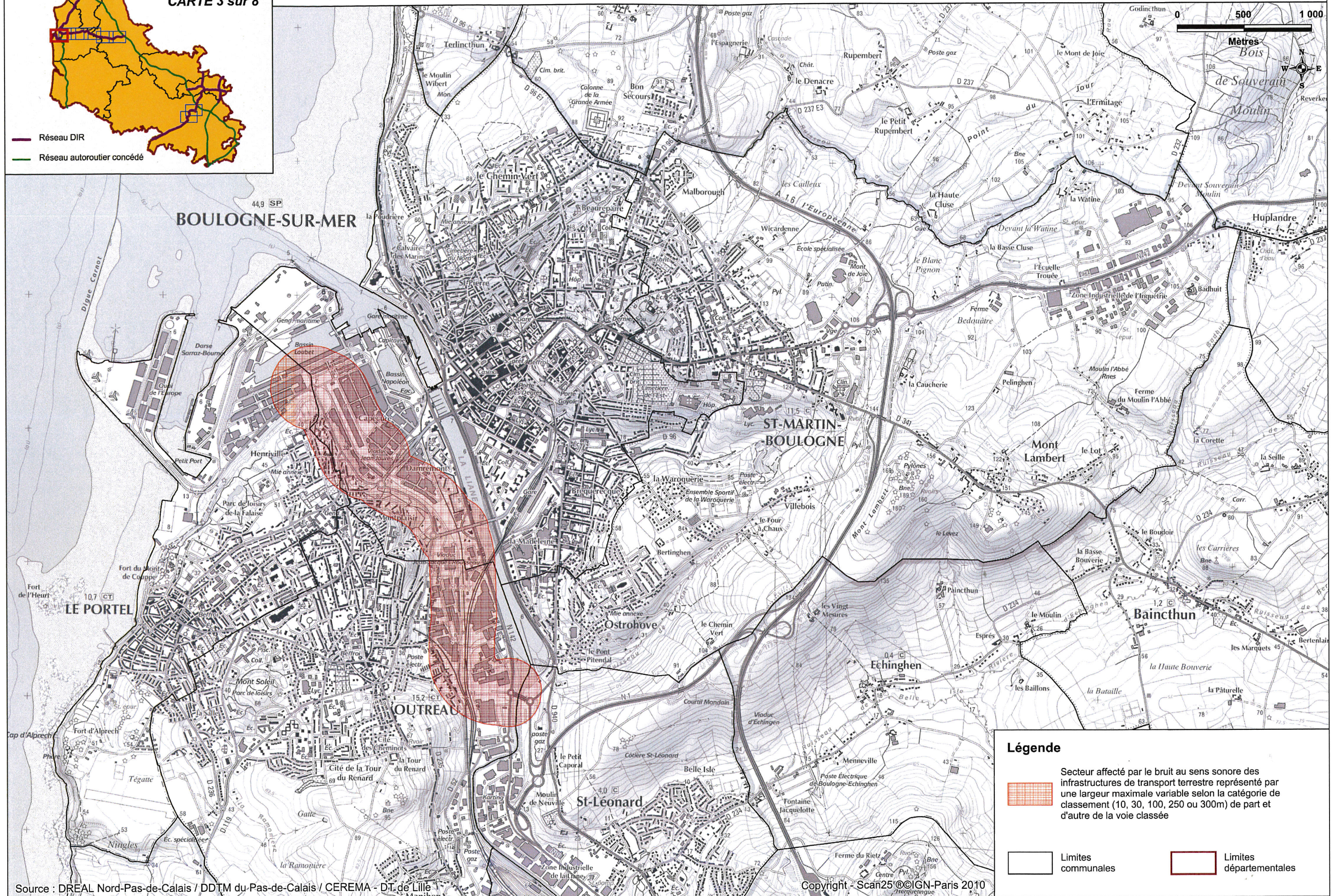
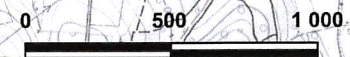
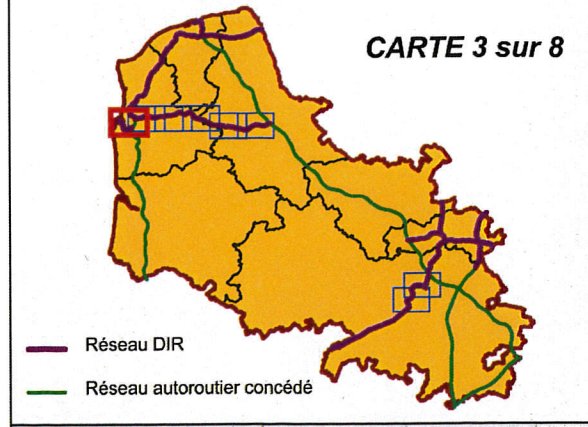
-  Réseau DIR
-  Réseau autoroutier concédé

- Légende**
-  Secteur affecté par le bruit au sens sonore des infrastructures de transport terrestre représenté par une largeur maximale variable selon la catégorie de classement (10, 30, 100, 250 ou 300m) de part et d'autre de la voie classée
  -  Limites communales
  -  Limites départementales



# CARTE DE TYPE B DES SECTEURS AFFECTÉS PAR LE BRUIT

CARTE 3 sur 8



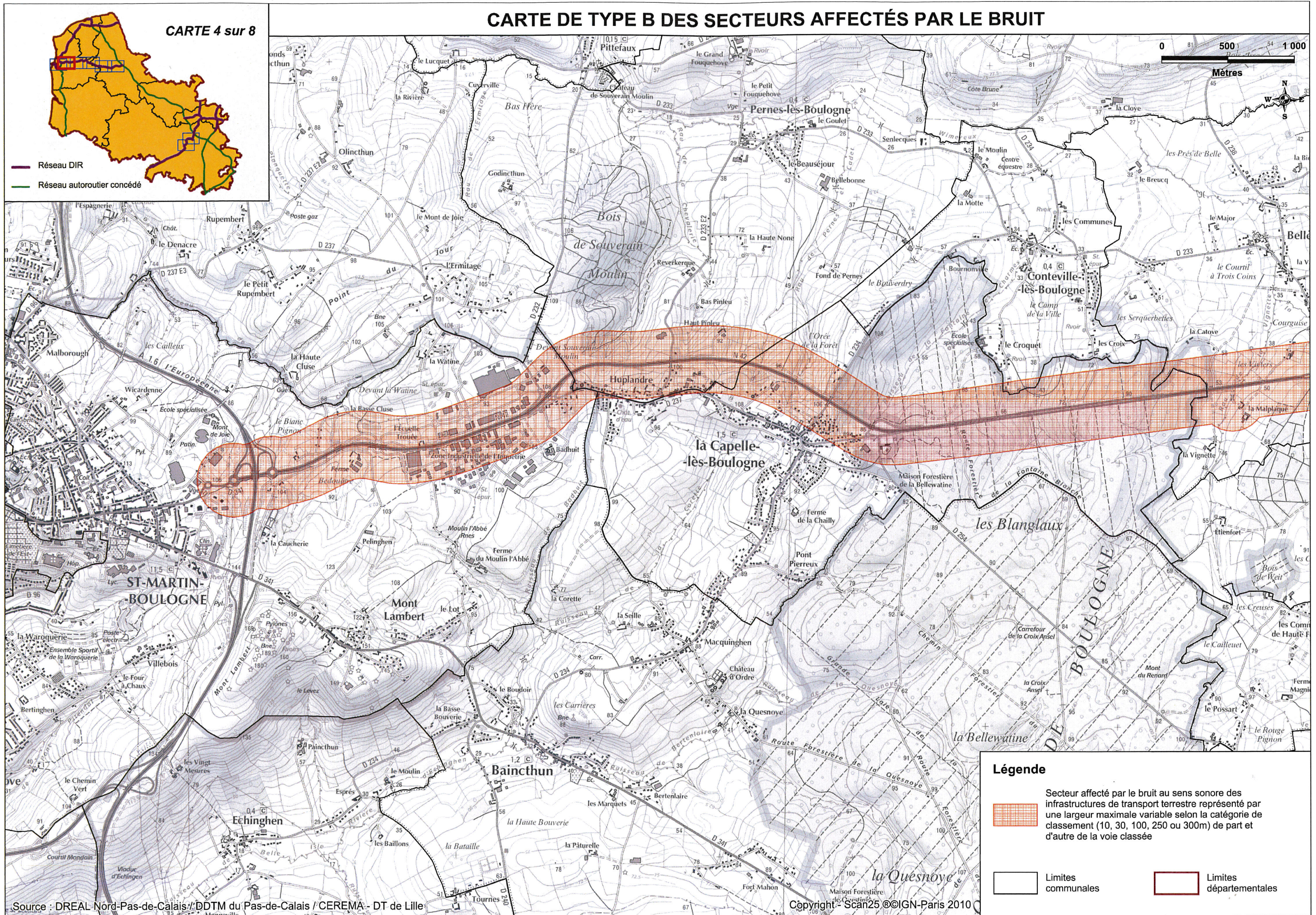
**Légende**

Secteur affecté par le bruit au sens sonore des infrastructures de transport terrestre représenté par une largeur maximale variable selon la catégorie de classement (10, 30, 100, 250 ou 300m) de part et d'autre de la voie classée

Limites communales




Limites départementales

# CARTE DE TYPE B DES SECTEURS AFFECTÉS PAR LE BRUIT

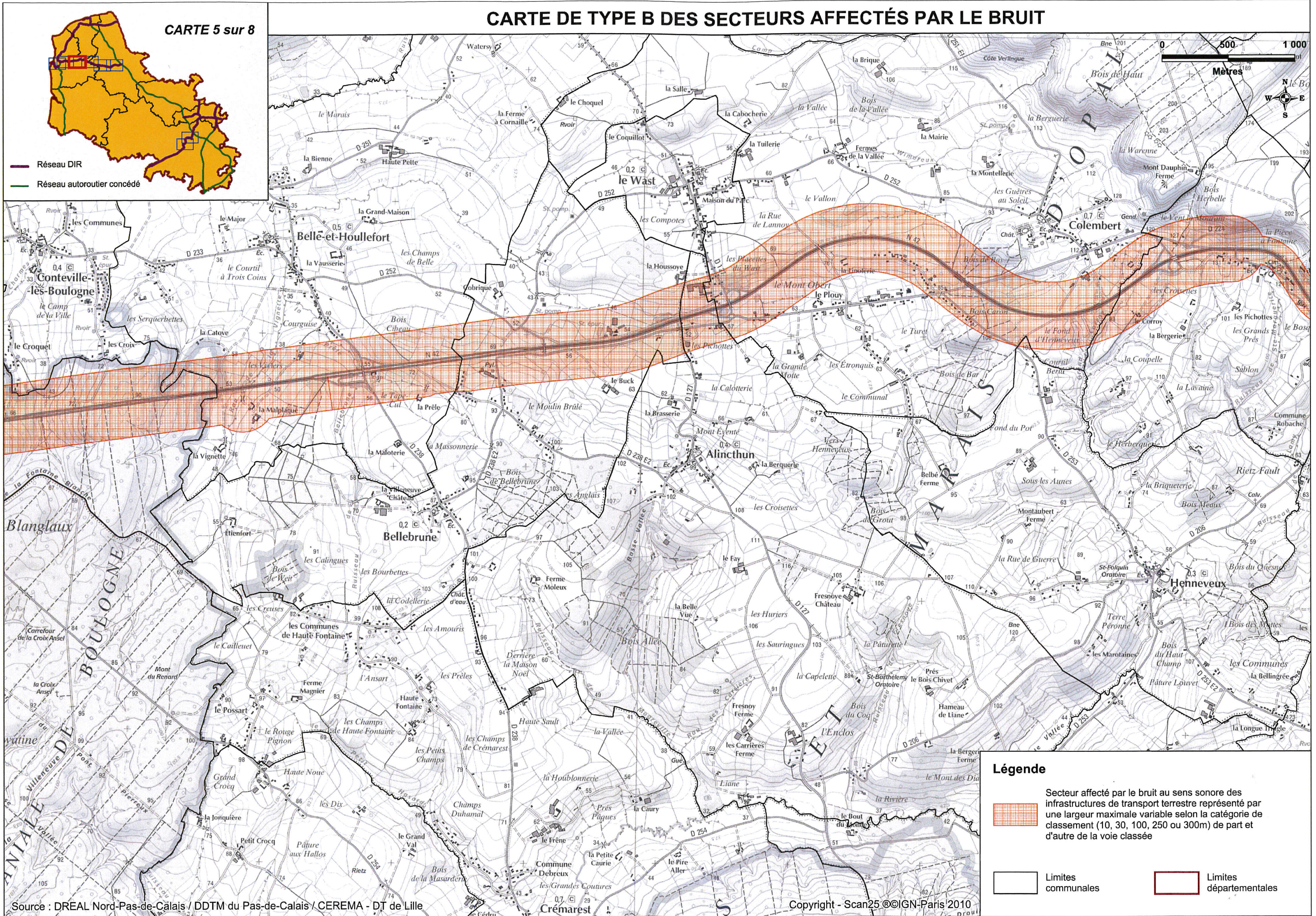


— Réseau DIR  
 — Réseau autoroutier concédé

### Légende

-  Secteur affecté par le bruit au sens sonore des infrastructures de transport terrestre représenté par une largeur maximale variable selon la catégorie de classement (10, 30, 100, 250 ou 300m) de part et d'autre de la voie classée
-  Limites communales
-  Limites départementales

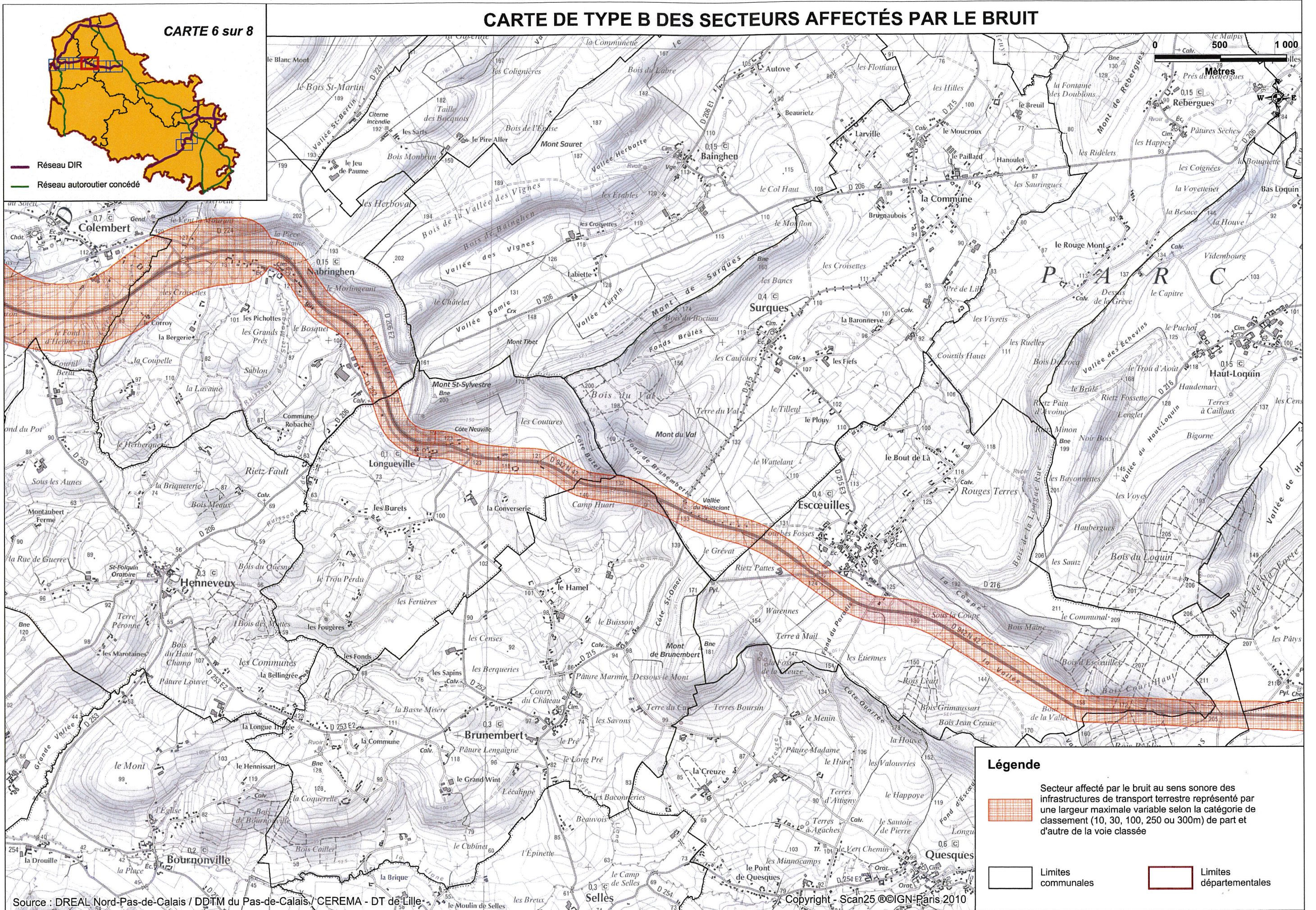
# CARTE DE TYPE B DES SECTEURS AFFECTÉS PAR LE BRUIT



# CARTE DE TYPE B DES SECTEURS AFFECTÉS PAR LE BRUIT

CARTE 6 sur 8

— Réseau DIR  
— Réseau autoroutier concédé





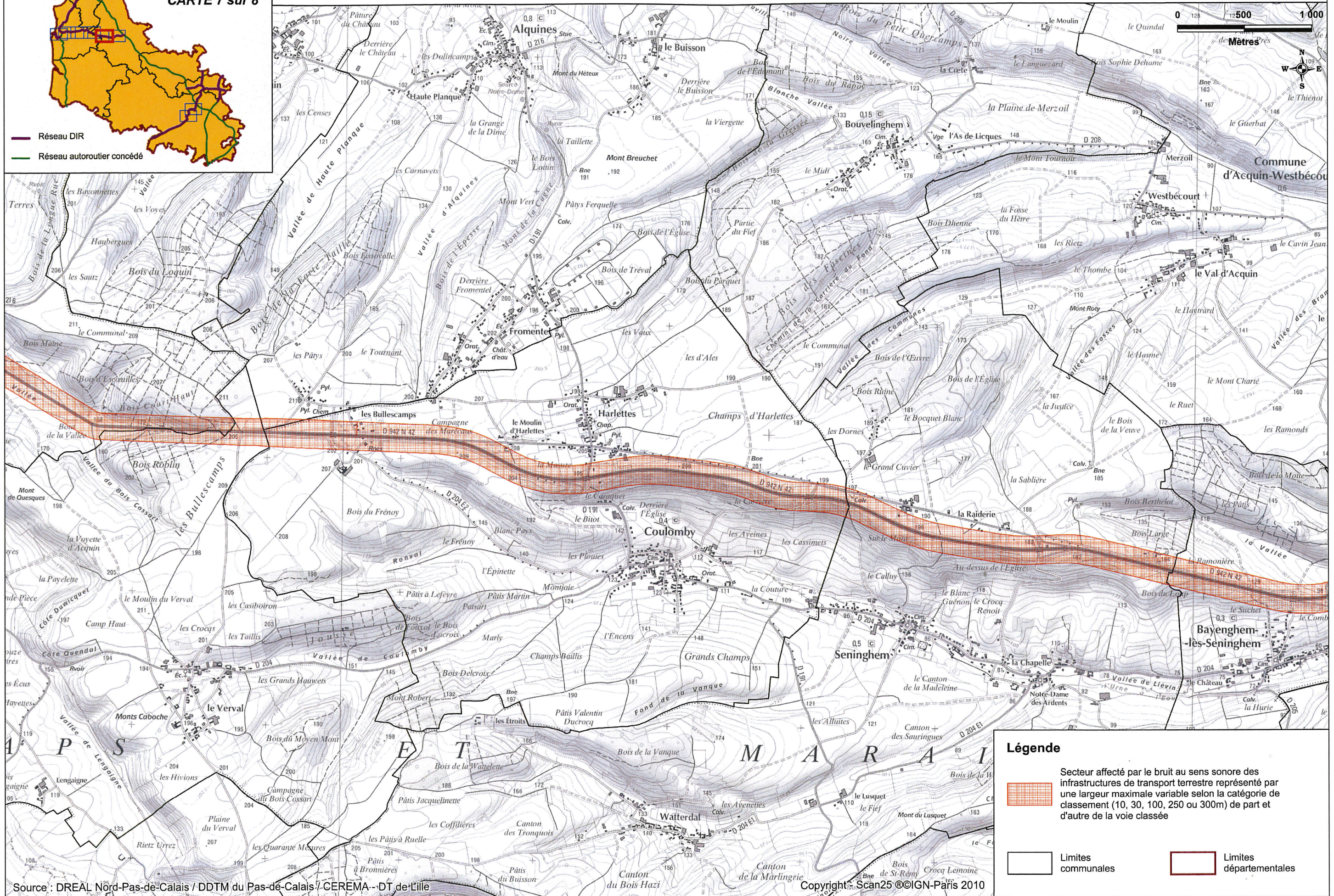
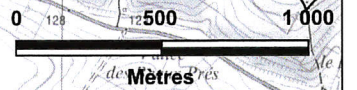
**Légende**

- Secteur affecté par le bruit au sens sonore des infrastructures de transport terrestre représenté par une largeur maximale variable selon la catégorie de classement (10, 30, 100, 250 ou 300m) de part et d'autre de la voie classée
- Limites communales
- Limites départementales




# CARTE DE TYPE B DES SECTEURS AFFECTÉS PAR LE BRUIT

CARTE 7 sur 8

-  Réseau DIR
-  Réseau autoroutier concédé





## Légende

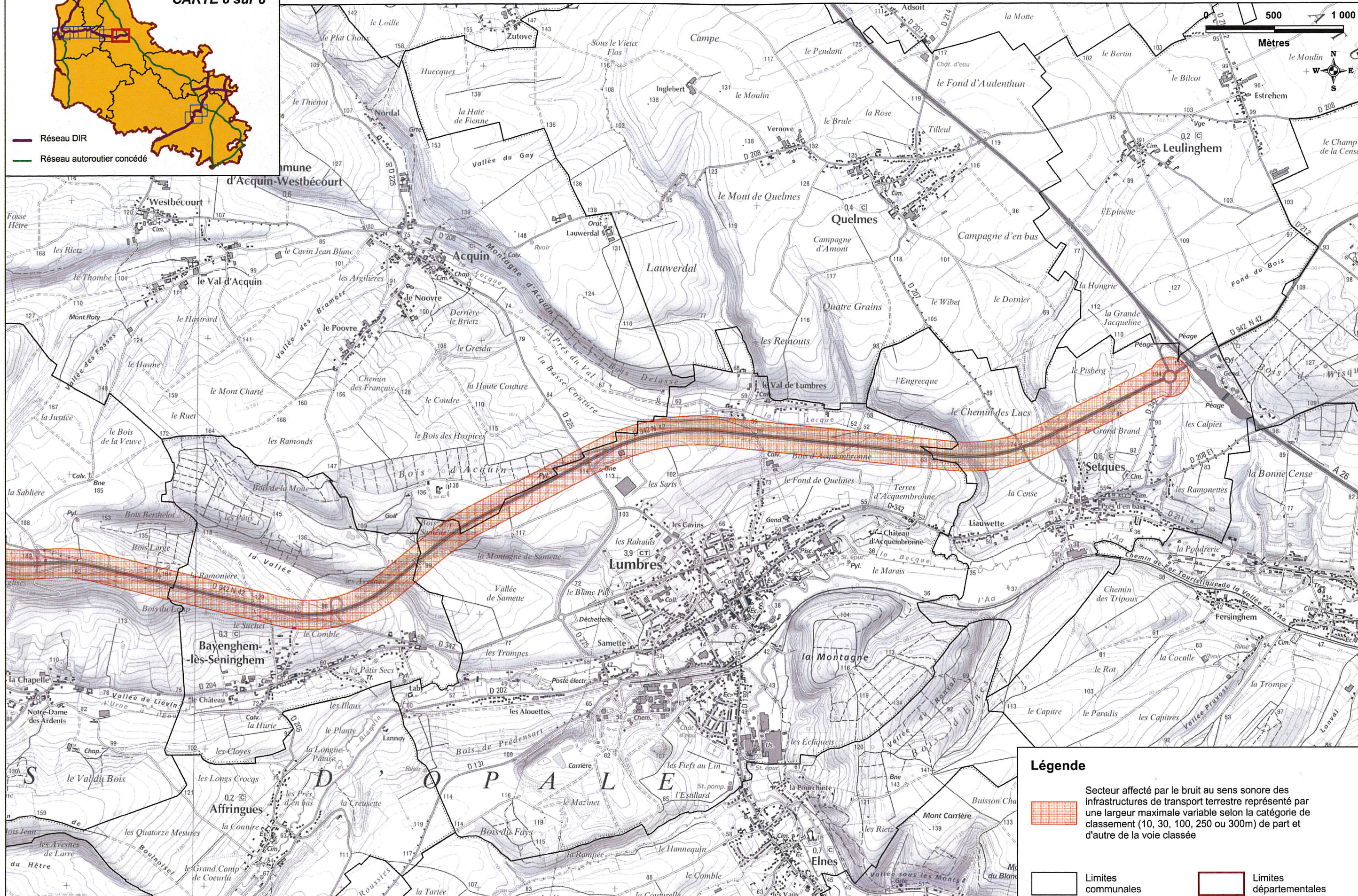
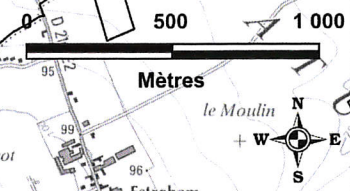
-  Secteur affecté par le bruit au sens sonore des infrastructures de transport terrestre représenté par une largeur maximale variable selon la catégorie de classement (10, 30, 100, 250 ou 300m) de part et d'autre de la voie classée
-  Limites communales
-  Limites départementales




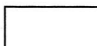

# CARTE DE TYPE B DES SECTEURS AFFECTÉS PAR LE BRUIT

CARTE 8 sur 8

-  Réseau DIR
-  Réseau autoroutier concédé



**Légende**

-  Secteur affecté par le bruit au sens sonore des infrastructures de transport terrestre représenté par une largeur maximale variable selon la catégorie de classement (10, 30, 100, 250 ou 300m) de part et d'autre de la voie classée
-  Limites communales
-  Limites départementales